

Daha İyi Bir Yaşam İçin

# Doğa ile Tasarım

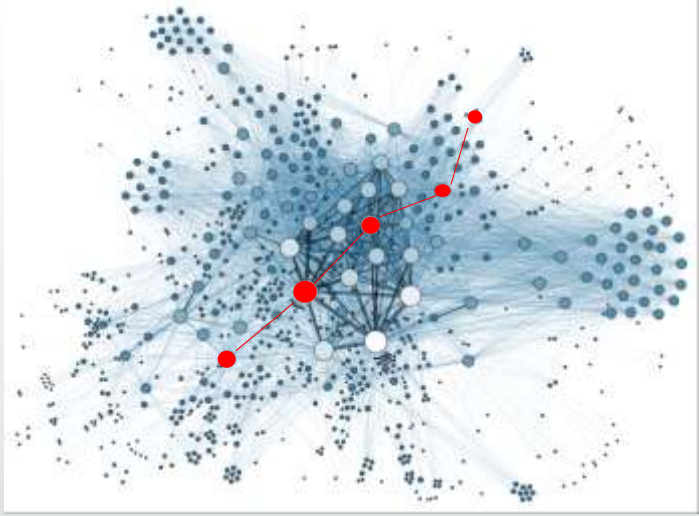
**Tasarım**

Taner Aksel

[www.belentepe.org](http://www.belentepe.org)



## Neden Tasarım?

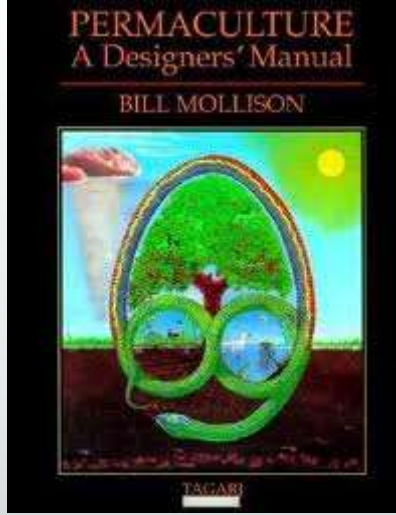


- Karmakarışık bir durumdan daha iyi bir hayata dönüşebilmek için
- Yol haritası
  - Bir sürü bilinmeyen arasında büyük hata yapmadan ilerleyebilmek için
- Örüntüleri ve doğanın işleyişini kullanarak, doğa ile ahenk içinde yaşam
  - Bilinenler yol gösterici
  - Bileşenler arasında çoklu faydalı ilişkiler kurmak
  - Enerjiyi yakalamak, dönüştürmek, depolamak
  - Döngüler oluşturmak
  - Direnç meydana getirmek
  - Sürdürebilmek

## Nihayetinde Bolluk ve Bereket



- Varmak istediğimiz yer. Vizyon, Misyon
  - Topluluk bahçesi – Ekoçiftlik – Ekoköy - Ülkemiz
- Bulmacanın parçalarını bir araya getirmek
  - Elimizdeki kaynaklar
    - finansal, bilgi, tecrübe, işgücü, ekipman, hammadde
  - Yerelin kaynakları
  - Bolluk elde etmek
    - Yerelde geçmişte ne tür bolluk vardı?
    - Nasıl katma değer eklenebilir? Bağlantıları kurmak
- 4 boyutta bir sanat eseri



Permakültür, sürdürülebilir yaşam alanları tasarımı için yol haritasını verir.

## Permakültür Nedir?

- Permakültür, bilinçli olarak, doğal ekosistemlerdeki gibi çeşitliliğe, denge ve dirence sahip ve tarımsal anlamda bereketli ekosistemler tasarlama ve sürdürülebilirlik çalışmalarıdır.

Arazi ve insanların ahenk içinde var olması; gıda, enerji, barınma gibi insan temel ihtiyaçlarının sürdürülebilir ve etik bir şekilde karşılanması hedeflenir.

# Permakültür

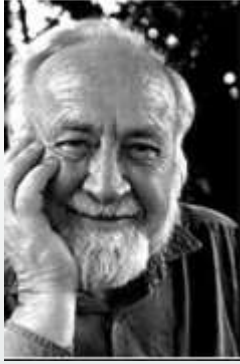


Bill Mollison  
(1928 – 2016)



David Holmgren

- 1970'lerde Avustralya'da Bill Mollison ve David Holmgren tarafından geliştirildi.
- İnsanların ihtiyaçlarını karşılayan verimli ekosistemler geliştirilir – sistem dahilindeki her öge diğerlerini destekler, besler – böylece kendi kendine gelişebilen gıda zinciri kurulur. Çok daha az emekle daha fazla verim elde edilir.
- Dünya çapında yaygındır. Birleşmiş Milletler tarafından desteklenen çeşitli permakültür projeleri vardır.
- Etkili permakültür iletişim ağı ile paylaşım, yardımlaşma desteklenir.



Gerçekleştirmemiz gereken en büyük deęişim tüketimden üretime geçiştir – küçük ölçekte bile olsa, kendi bahçelerimizde. Eğer sadece %10'umuz bunu yapabilse, herkese yeter gıdamız olur. Bahçesi olmayan ve saldırdıkları sisteme bağımlı olan devrimcilerin boşuna çabaları – gıda ve barınma yerine boş laflar ve kurşunlar üretirler.

— Bill Mollison —

AZ QUOTES



- Permakültür: bir pozitivist felsefe.
- Ne istediğimiz ve ne yapabileceğimize odaklanır. Başkalarının neleri deęiştirmesi gerektiğine deęil.
- Gücü ele almak için araç
- Yerel toplum kaynaklarına dayalı
- İlişkileri iyileştirici

# Permakültür Çalışma Alanları



Çoğu iklimler için, Çoğu araziler için:

- Toprağı zenginleştirme,
- Su tutma,
- Kendi gıdanı üretme (bahçecilik, gıda ormanı...)
- Doğal hayvancılık
- Yerel, doğal malzeme ile doğal yapılar,
- Atıkları dönüştürme (kompost, gri su...)
- Temiz enerji...
- **İnsan için 'sürdürülebilir/doğal yaşam alanları' geliştirme**



## Permakültür



- Biyoçeşitlilik, ekoloji
- Doğanın direnci
- Bereket
- Döngü, Devinim, Çemberi tamamlama
- Bir gardrop – insan bilgisini tüm sistemlerle ilişkilerini de içerecek şekilde istifler

## Permakültür Tasarımı



- Görünen yapılar – altyapı (çit, duvar, borular...)
- Organik sistemler
- Su sistemleri
- İnşa ettiklerimiz
- Peyzaj
- Görünmeyen yapılar
  - Melekler
  - Etik: doğayı, insanı koru, fazlayı paylaş.
    - İşte burada farklıyız – etiğimiz var.
    - Diğerlerinden etik anlayışta daha iyiyiz
- Resmi yapı

- Finansal sistem
- Eksper bankacıyız (mikro finans, vakıf...)

## Dünya Çapında Permakültür Projeleri



<http://www.permacultureglobal.com>

The image shows a screenshot of a user profile on the Worldwide Permaculture Network website. The profile is for Taner Aksel, a Civil Engineer specialized in Earthquake Engineering. He has completed a Permaculture Design Certificate (PDC) course in Istanbul, Turkey, in March 2011. The profile includes a bio, details, updates, and a section for his permaculture qualifications.

**Worldwide Permaculture Network**  
www.permacultureglobal.com

**Taner Aksel's Profile**  
Edit my profile | View updates

**About Taner Aksel**  
Civil Engineer specialized in Earthquake Engineering (M.S.C.E. Univ. Cincinnati, Ohio, USA, 1994). Own a company selling technical software, clean energy products (www.berkoltd.com).

**Details**  
Joined: 22 Mar 2011  
Last updated: 28 Dec 2011  
Location: Istanbul, Turkey  
Climate Zone: Cool Temperate  
Gender: Male

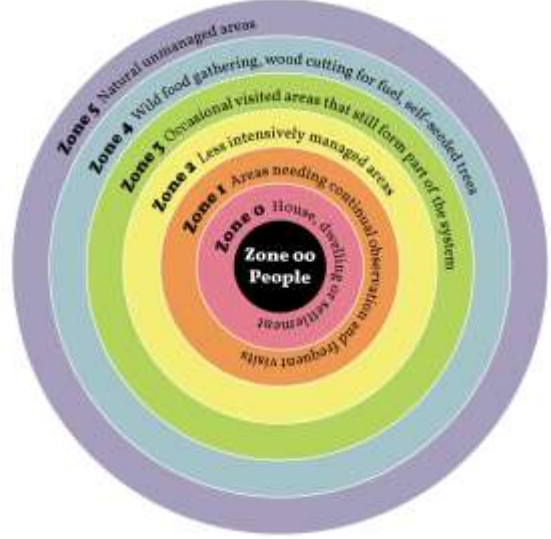
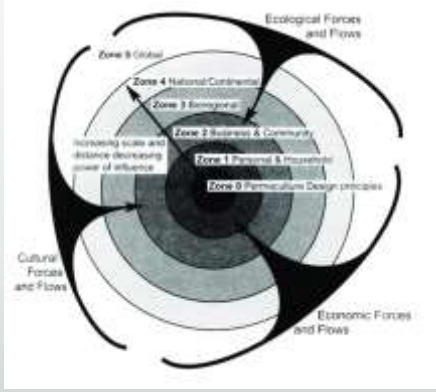
**My Projects**  
Projects (1) involved in

**Updates**  
Video of my permaculture garden  
I have redesigned my garden with permaculture principles. Here is how it looks like now:  
Posted 22 days ago (1 comment)

**My Badges**  
My Permaculture Qualifications  
PDC Course Istanbul  
Type: Permaculture Design Certificate (PDC) course  
Verifying teacher: Geoff Lawton  
Other Teachers: Ali Moğay  
Location: Istanbul  
Date: Nov 2011  
Add course I've taken  
Click if you are a PDC teacher

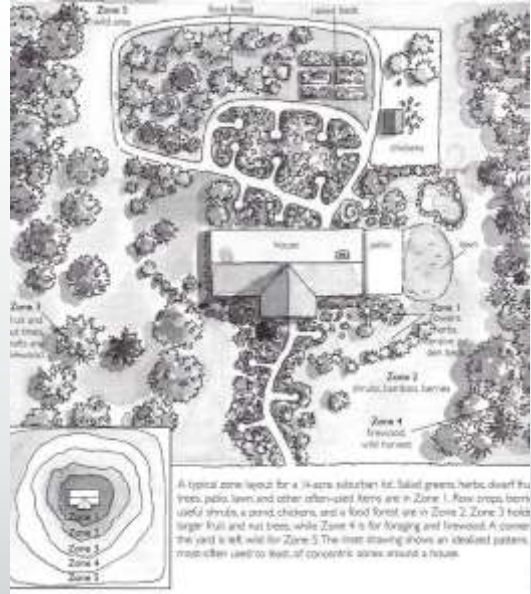
Kursu tamamlayanlar hem uluslar arası geçerliliği olan Permakültür Sertifikası alırlar hem de küresel permakültür ağının üyesi olurlar.

## Mıntıklar



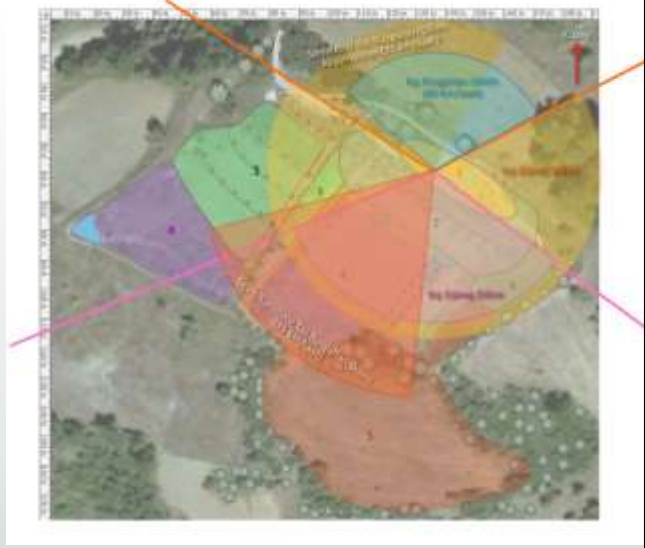
- Enerjiyi verimli kullanmak için – efektif tasarım  
Tasarıma enerjiyi verimli kullanmak için araziyi mıntıkalara bölme başlarız.
- Mo : Sürekli bulunduğun yer
  - Yeni bir arazide ise ilk pasif barınağın
  - Nihai tasarımda yaşadığın bina
  - Büyük tasarımda köyün, şehrin, ülken
- M1 : Mo 'ın yakın bölgesi
  - Sıkça gittiğin bölge: günlük işlerin yapıldığı yer
- M2 : Ana geçim kaynağı üretilen daha geniş bölge

## Mıntıklar



- Sürekli yaşadığımız yer, ev : Mıntıka 0,
- Evin 5-6 m kadar yakın bölgesi Mıntıka 1,
- Diğer bahçeler... Mıntıka 2, 3
- Önce Mo ı konumlandır
  - Mo bileşenleri
- M1...5 e kadar sırasıyla konumlandır
- Tasarım prensiplerini kullan

## Dilimler



## Fayda ve Zarar Verebilecek Ögeler

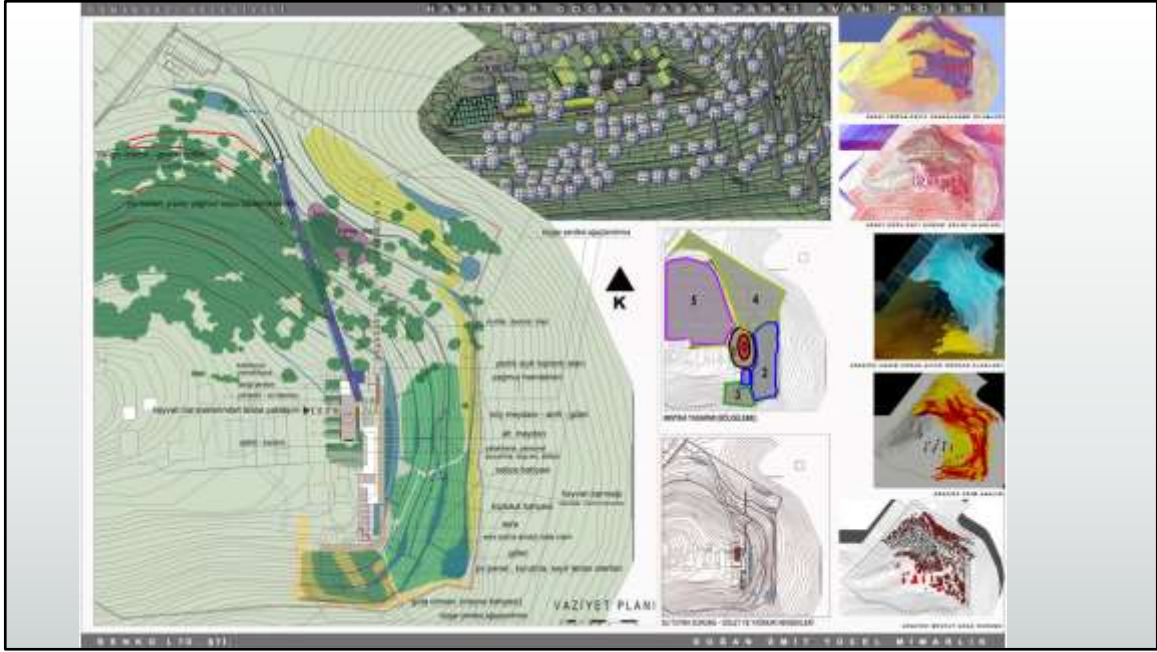
- Araziye gelen enerji
  - Güneş, rüzgar, su/sel, yangın
- Tehditler
- Güzel, çirkin bölge/manzara



## Doğayı, Peyzajı Okuma



- Gözlemlerle, örüntüleri görmeye çalış  
• Doğada vakit geçir
- Topoğrafya
- Konum
- Yerel bitki örtüsü – indikatör bitkiler
- Toprak yapısı
- Mikro iklim bölge(ler)
- Yerel bilgilerden bilgi edin



Permakültür Proje tasarım örneği

## İlk iş:

- Mo : temel yaşam ihtiyaçları
  - İlk pasif barınağın
  - Su kaynağı
  - Enerji yakalamaya başla
  - Bahçeni kur
  - Güvenliğini sağla



Maslow insan ihtiyaçları teorisi

## Sonraki İşler:

- M1 ve 2 :
  - İhtiyacın olan temel gıdayı üretecek yerler,
  - Toprak koruma/üretim, su tutma işleri
  - Gıda çeşitliliği
  - Gelir getirecek ürün, işler
  - Daha fazla enerji yakala
  - Çevredekilerle insanlarla bağlar kur



Maslow insan ihtiyaçları teorisi

## Sonraki İşler:

- M3...5 :
  - Gelir, bereket getirecek işler
  - Az bakım/enerji ile daha fazla hasat
  - Toprak koruma ve üretme
  - Büyük su depolama
  - Bütün bileşenler arasında dirençli ilişkiler/bağlar kur
  - Ormanlaştırma, erozyonu önleme
  - Gıda Ormanı
  - Enerji üretimi
  - Arazini, sınırlarını tehlike/tehditlere karşı koruma
  - Yerel ekosistemini, doğanı koru, zenginleştir.

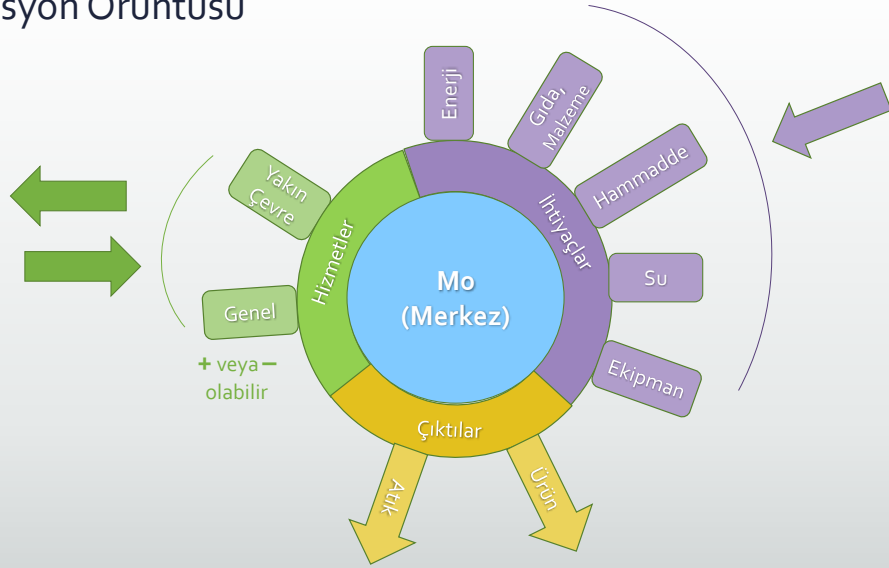
## Nihayetinde

- İyi bir yaşam:
  - Şifa, sağlık
  - Huzur, mutluluk
  - Keyif (meydana getirdiğin sanat eserini gözlem ve bolluğunu yaşama)
    - Potansiyelini yaşama
  - İyi insan ilişkileri
  - Gaia'nın vicdanı, benliği, tasarımcısı
    - Bütünün içinde bizim de önemli/değerli bir yerimiz var.



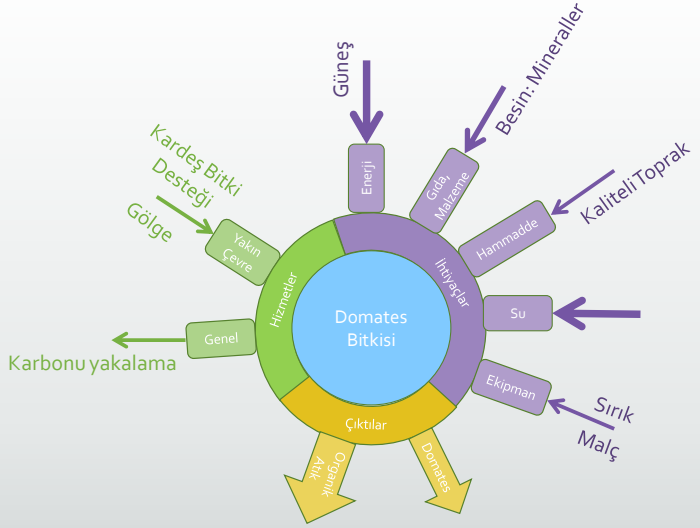
Maslow insan ihtiyaçları teorisi

## Organizasyon Örüntüsü

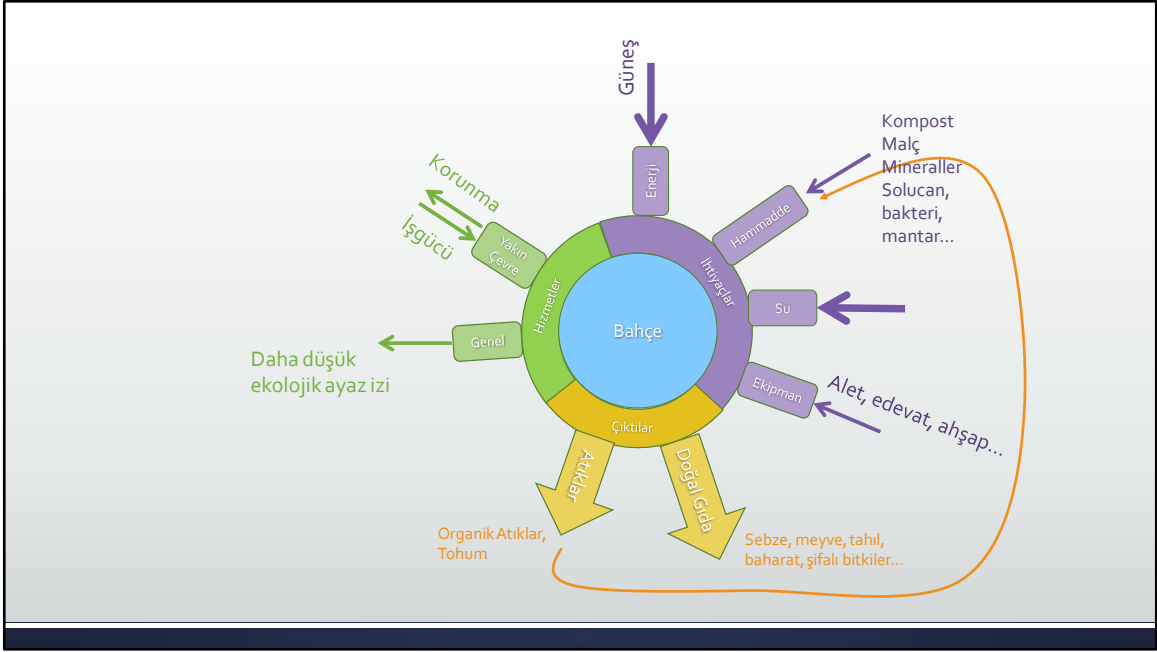


- İhtiyaçlar
  - Enerji
  - Gıda, malzeme
  - Hammadde
  - Su
  - Ekipman
- Hizmetler
  - Yakın çevresine
  - Genele
- Ürünler

## Bitki - Fabrika

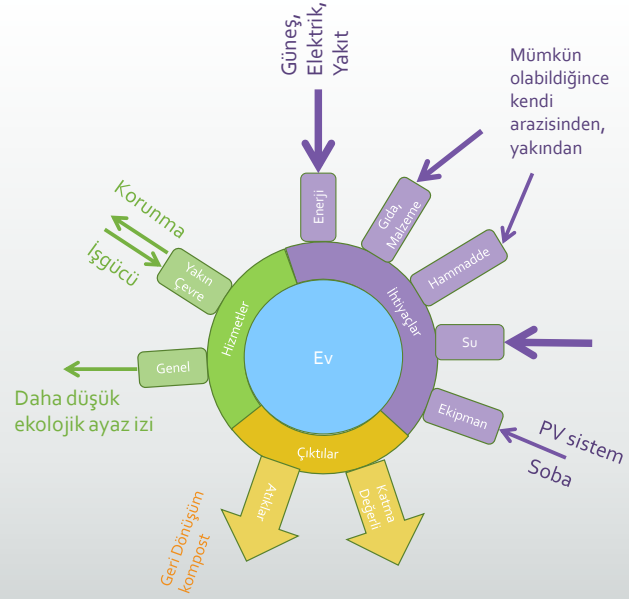




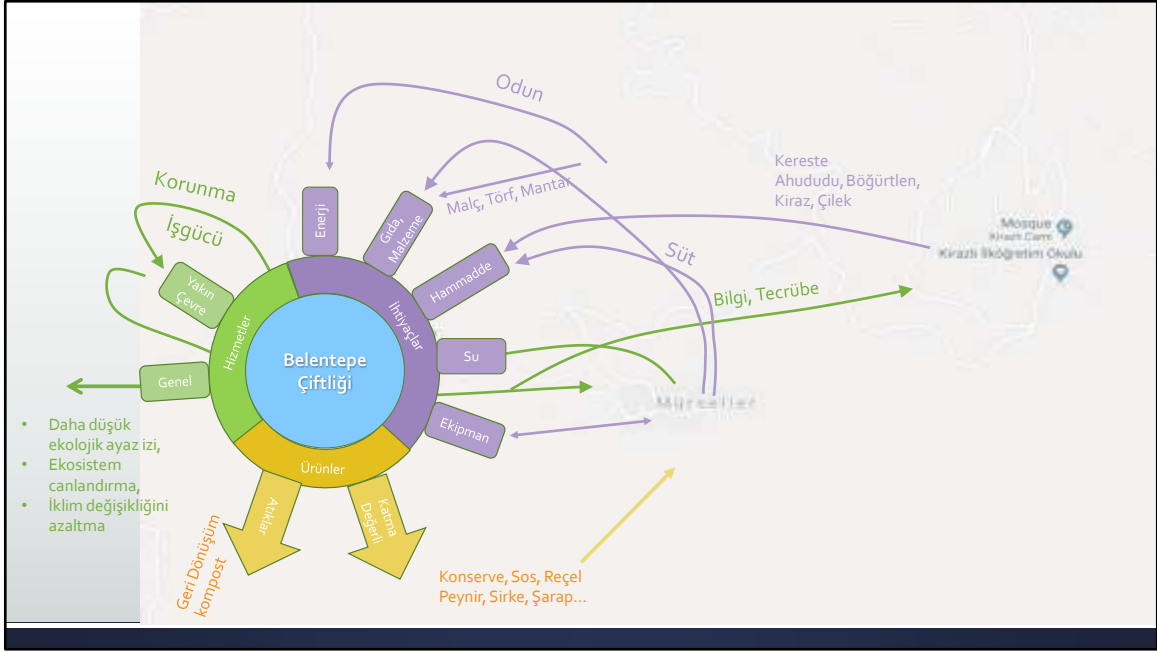


- Korunma:
  - Kuzey rüzgarlarından,
  - Yazın öğleden sonra güneşinden
  - Selden...

## Mo - Ev

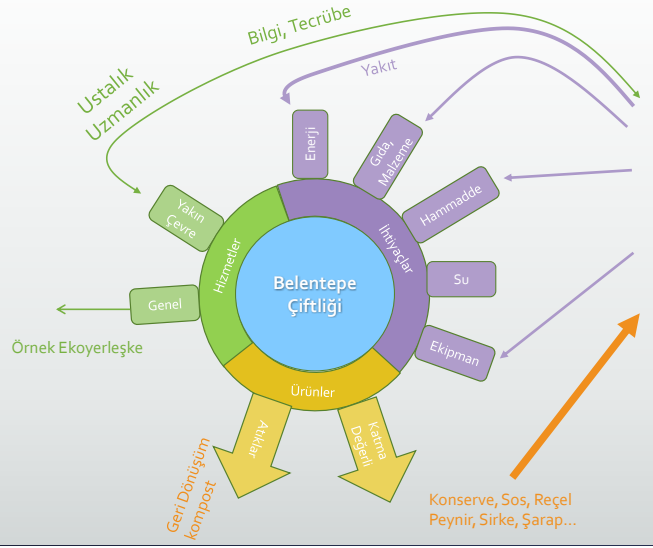


- Korunma:
  - Kuzey rüzgarlarından,
  - Yazın öğleden sonra güneşinden
  - Selden...



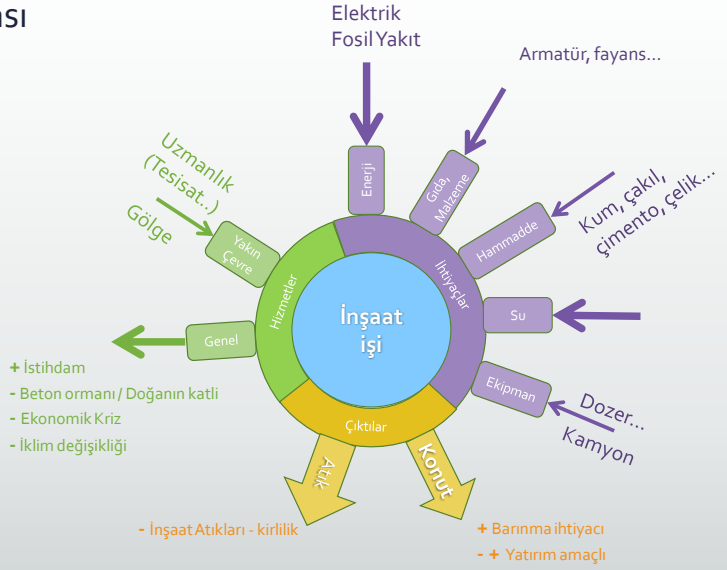
- Önce yakınlı bağlar kur
  - İhtiyaçları nasıl karşılarım
  - Hangi hizmetleri/ürünleri sunabilirim – takas

Mo – M<sub>3</sub>, 4

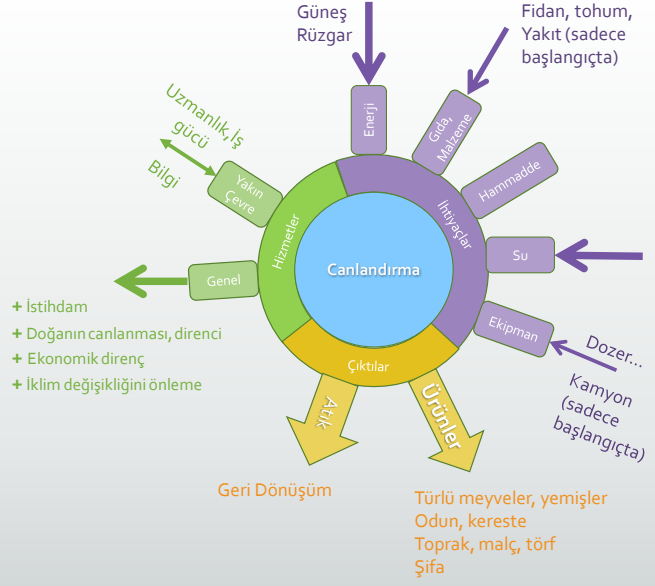


- Önce yakınlı bağlar kur
  - İhtiyaçları nasıl karşılarım
  - Hangi hizmetleri/ürünleri sunabilirim – takas

## Müteahhit İnşaat Firması



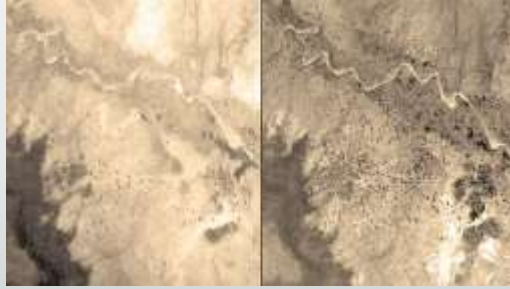
## Doğayı Canlandırma



## Büyük Ölçekte Permakültür Projeleri



- Afrika'da Nijer-Sahel Bölgelerinin yeniden yeşillendirilmesi
  - BM destekli
  - Tony Rinaudo (permakültür uzmanı)



Güney Nijer 1975 ve 2005 Uydu Fotoğrafları



- Yanlış hayvan otlatma
- Hayvanlar topraktan çıkan fidanların gelişmesine fırsat tanımıyor
- Devlet + BM + STK'lar : hayvanların yemlerini bir süre karşılayalım, sizler de kendi doğanızın canlanmasına yardım edin, hayvanları salmayın, çıkan fidanların büyüklerini koruyun
- Orman olunca hayvanları tekrar salabilirsiniz.

## Büyük Ölçekte Permakültür Projeleri



### Çin'de Loess Platosu'nun yeşillendirilmesi

- John D. Liu (permakültür uzmanı)
- 640 bin km<sup>2</sup>'lik bir alanda erozyon ve aşırı kuraklık...



- <https://youtu.be/UAmi36XJdk>
- <https://youtu.be/wwDNemiLEgk>

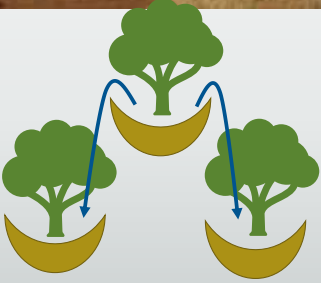


...Çin'de Loess Platosu'nun yeşillendirilmesi



- Yine yanlış hayvancılık,
- Kum fırtınalarından korunabilmek için toprak içinde evler

...Çin'de Loess Platosu'nun yeşillendirilmesi



Halkla birlikte su tutma, teraslama, dikim çalışmaları  
Çok eğimli yerlerde 'net and pan' yöntemiyle ağaçlandırma

...Çin'de Loess Platosu'nun yeşillendirilmesi



- <https://youtu.be/UAmaz36XJDk>
- <https://youtu.be/wwDNemiLEgk>